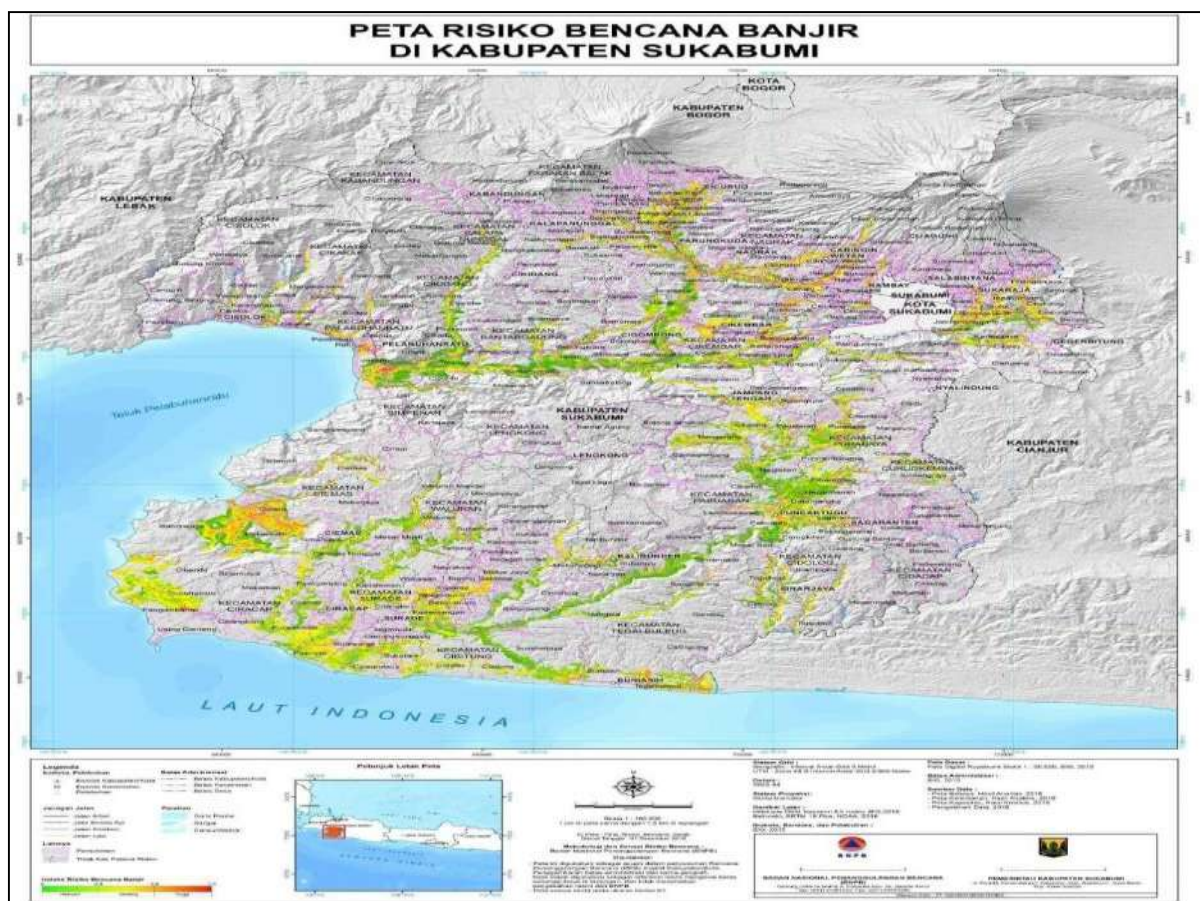


Berdasarkan perhitungan dan analisa kelas bahaya, kerentanan dan kapasitas, didapatkan bahwa tingkat risiko di Kabupaten Sukabumi adalah tinggi untuk jenis bencana banjir bandang, cuaca ekstrim, gelombang ekstrim dan abrasi, gempa bumi, dan tsunami. Sementara itu, tingkat risikosedang berpotensi terjadi pada bencana banjir, kebakaran hutan dan lahan, kekeringan, letusan gunung api, dan tanah longsor.

Jumlah penduduk terpapar bahaya terbanyak berpotensi terjadi pada bencana cuaca ekstrim, gempa bumi, dan kekeringan. Hal tersebut terjadi karena bencana tersebut rentan terjadi di hampir seluruh wilayah di Kabupaten Sukabumi. Bencana kekeringan dan tanah longsor paling tinggi berpotensi menyebabkan kerusakan lingkungan. Sementara bencana cuaca ekstrim, gempa bumi, kekeringan, dan tanah longsor paling tinggi berpotensi menyebabkan kerugian rupiah.

Hasil dari penilaian tingkat risiko bencana ini dapat dijadikan sebagai bahan acuan daerah dalam pengambilan keputusan terkait penanggulangan bencana. Selain hasil tingkat risiko, penilaian juga diproyeksikan ke dalam peta risiko untuk setiap jenis bahaya dan peta risiko multi bahaya.

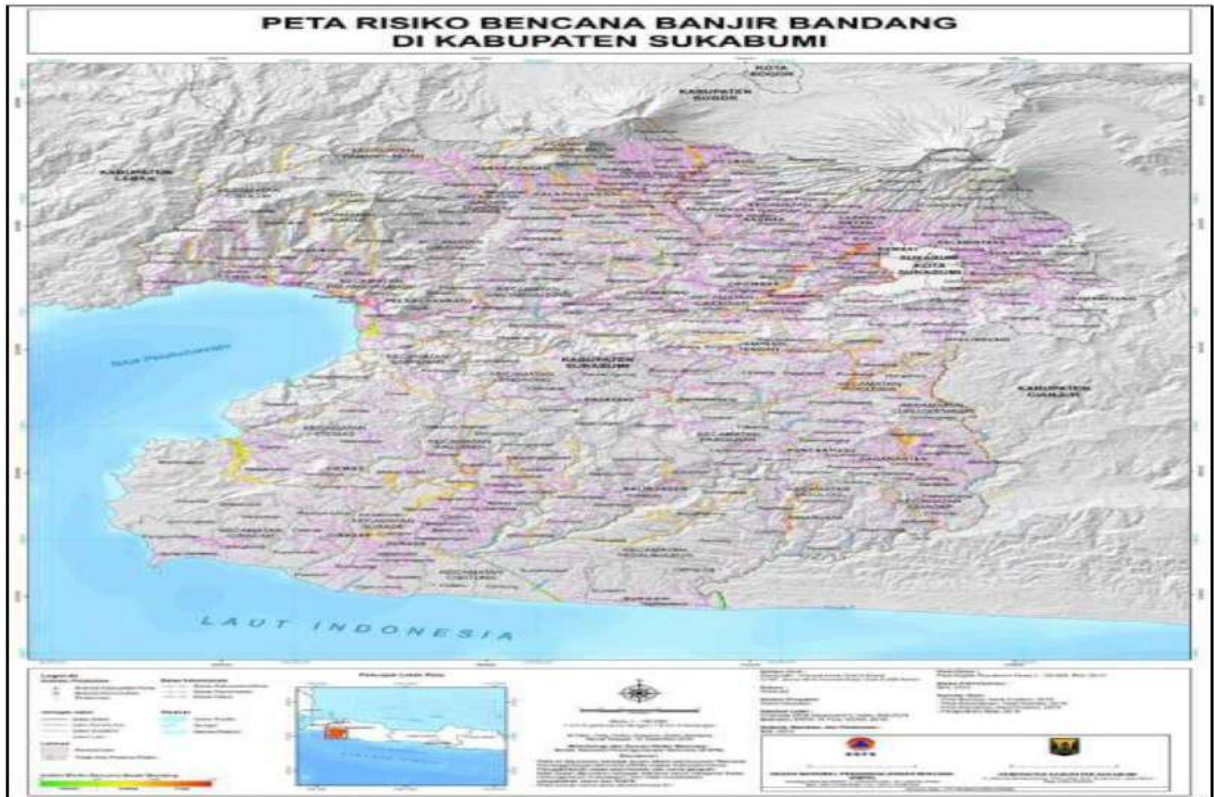
Peta risiko bencana disusun untuk setiap bencana yang berpotensi di Kabupaten Sukabumi. Peta risiko digunakan sebagai petunjuk zona tingkat risiko satu jenis ancaman bencana pada suatu daerah pada waktu tertentu. Tingkat risiko bencana dalam peta divisualisasikan ke dalam indeks risiko bencana, dimana tingkat risiko rendah divisualisasikan dengan warna hijau, tingkat risiko sedang divisualisasikan dengan warna kuning, dan tingkat risiko tinggi divisualisasikan dengan warna merah. Sebaran indeks risiko bencana untuk masing-masing jenis bencana di Kabupaten Sukabumi dapat dilihat pada Gambar 1.8, Gambar 1.9, Gambar 1.10, Gambar 1.11, Gambar 1.12, Gambar 1.13, Gambar 1.14, Gambar 1.15, Gambar 1.16, dan Gambar 1.17.



Sumber: Dokumen Kajian Risiko Bencana Sukabumi Tahun 2022-2023

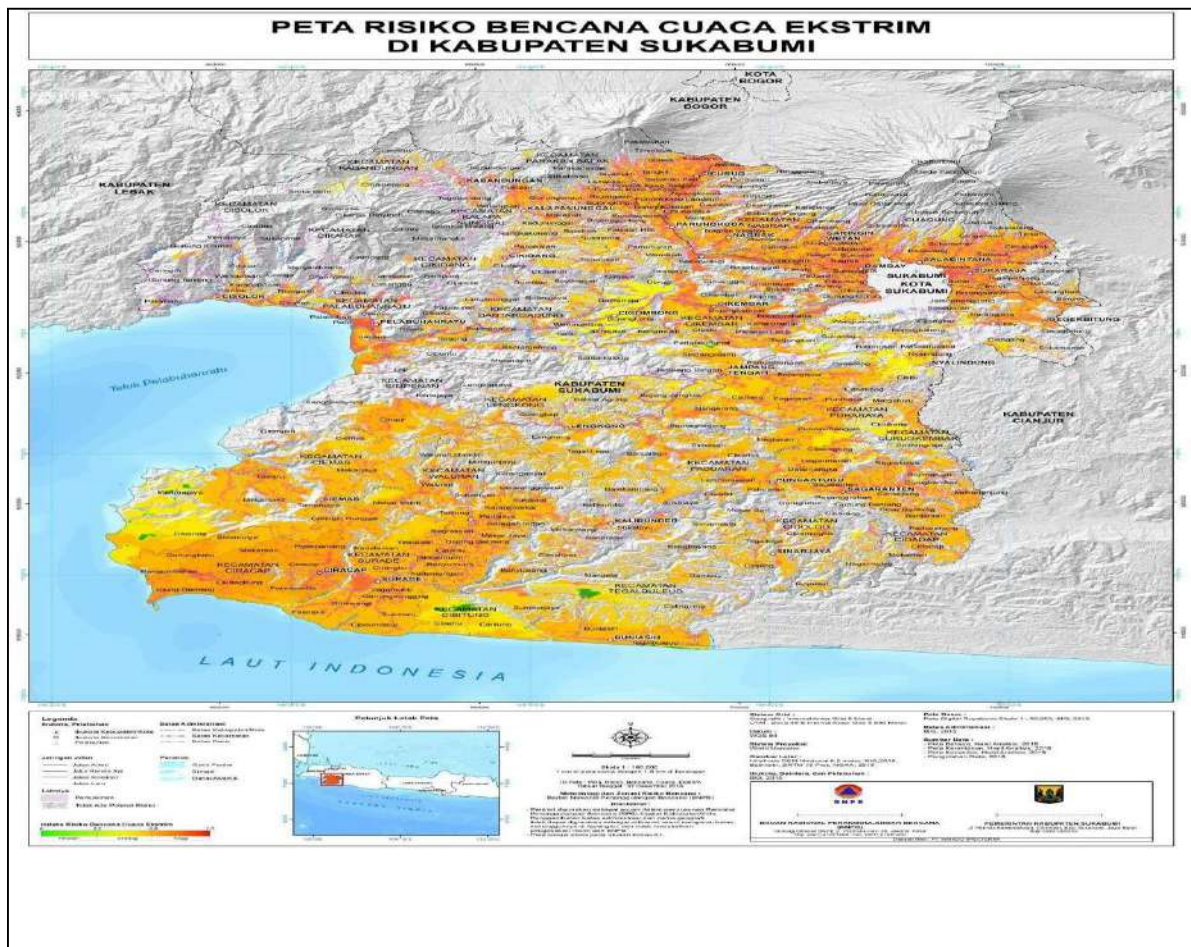
**Gambar 1.9 Peta Risiko Bencana Banjir di Kabupaten Sukabumi**





Sumber : Dokumen Kajian Risiko Bencana Sukabumi Tahun 2022-2023

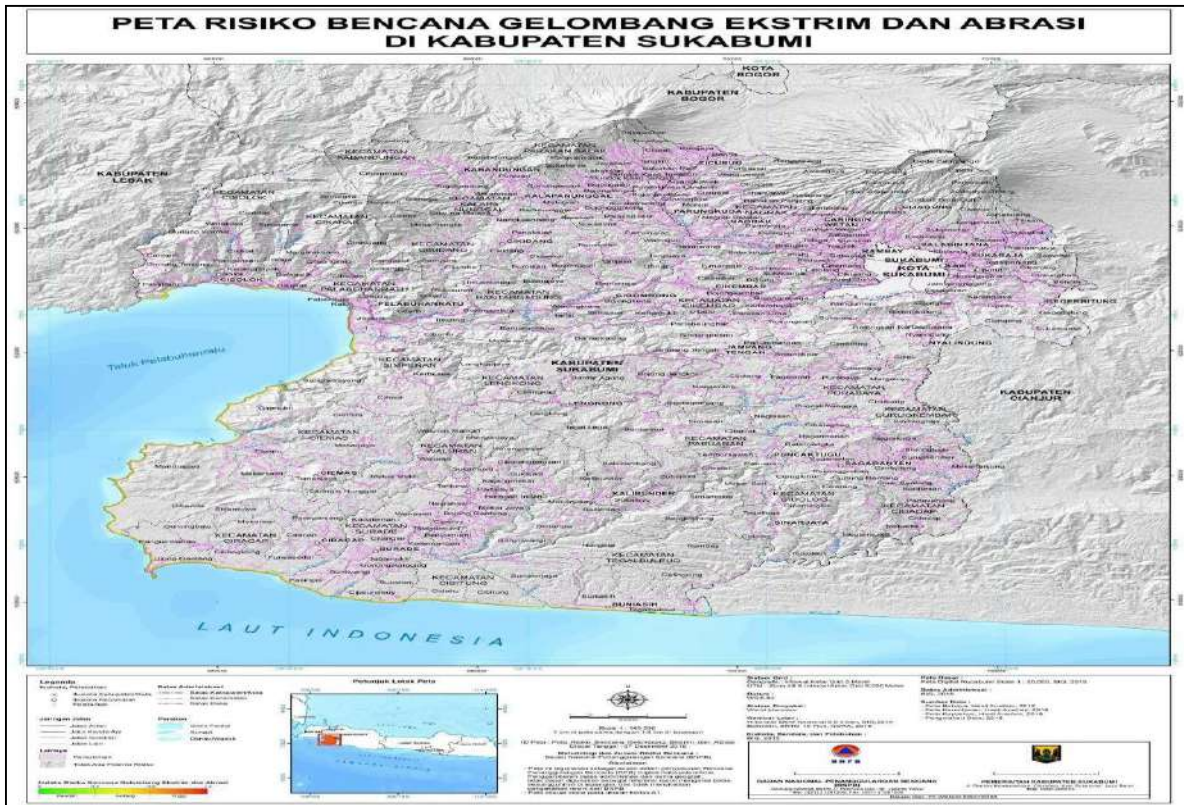
Gambar 2.2. Peta Risiko Bencana Banjir Bandang di Kabupaten Sukabumi



Sumber: Dokumen Kajian Risiko Bencana Sukabumi Tahun 2022-2023

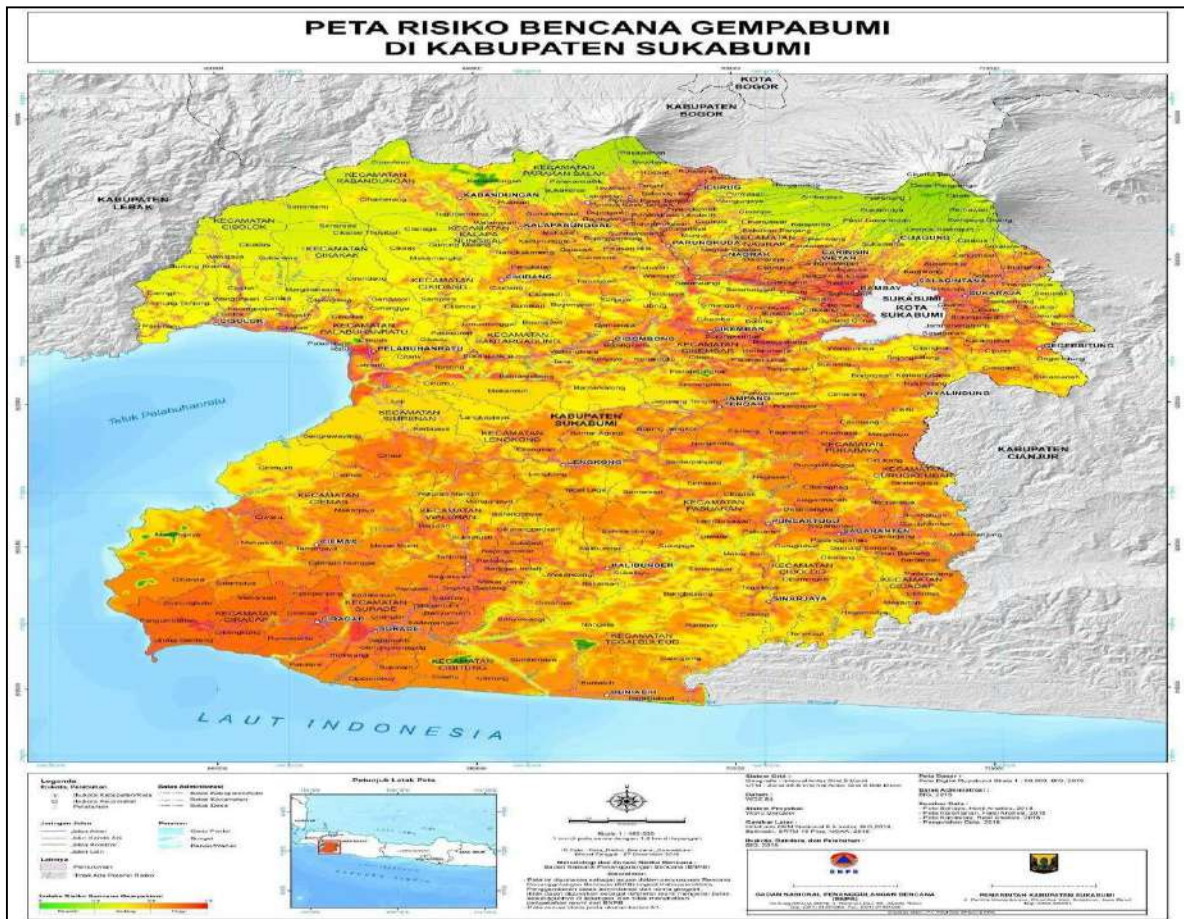
Gambar 1.11 Peta Risiko Bencana Cuaca Ekstrem di Kabupaten Sukabumi





Sumber: Dokumen Kajian Risiko Bencana Sukabumi Tahun 2022-2023

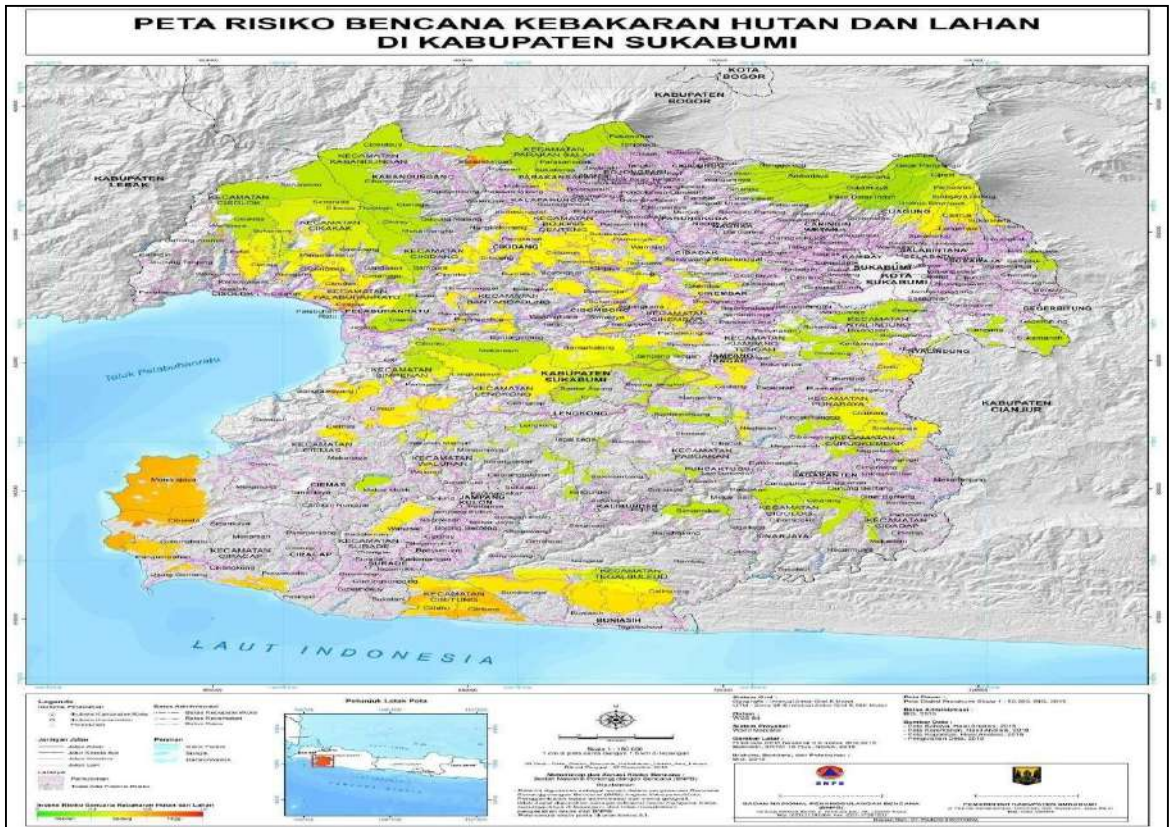
Gambar 1.12 Peta Risiko Bencana Gelombang Ekstrem dan Abrasi di Kabupaten Sukabumi



Sumber: Dokumen Kajian Risiko Bencana Sukabumi Tahun 2022-2023

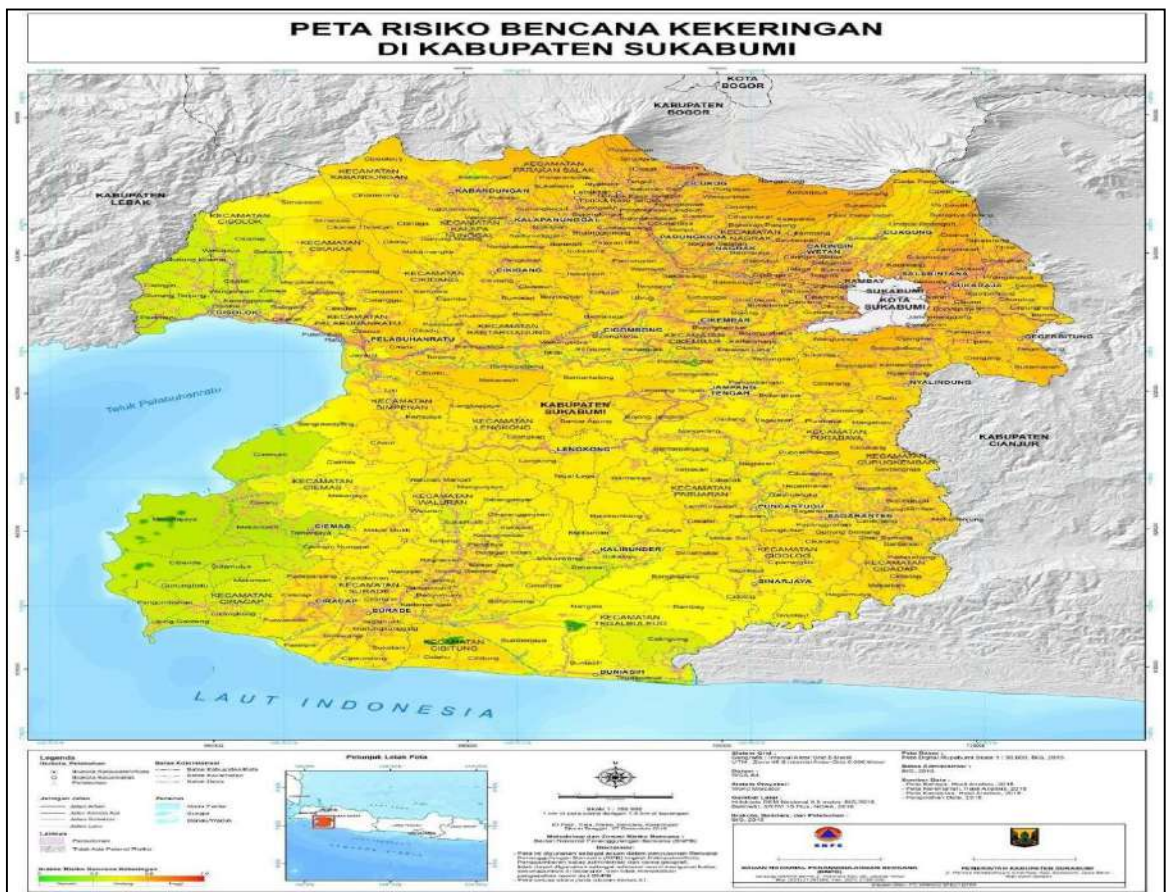
Gambar 1.13 Peta Risiko Bencana Gempa Bumi di Kabupaten Sukabumi





Sumber: Dokumen Kajian Risiko Bencana Sukabumi Tahun 2022-2023

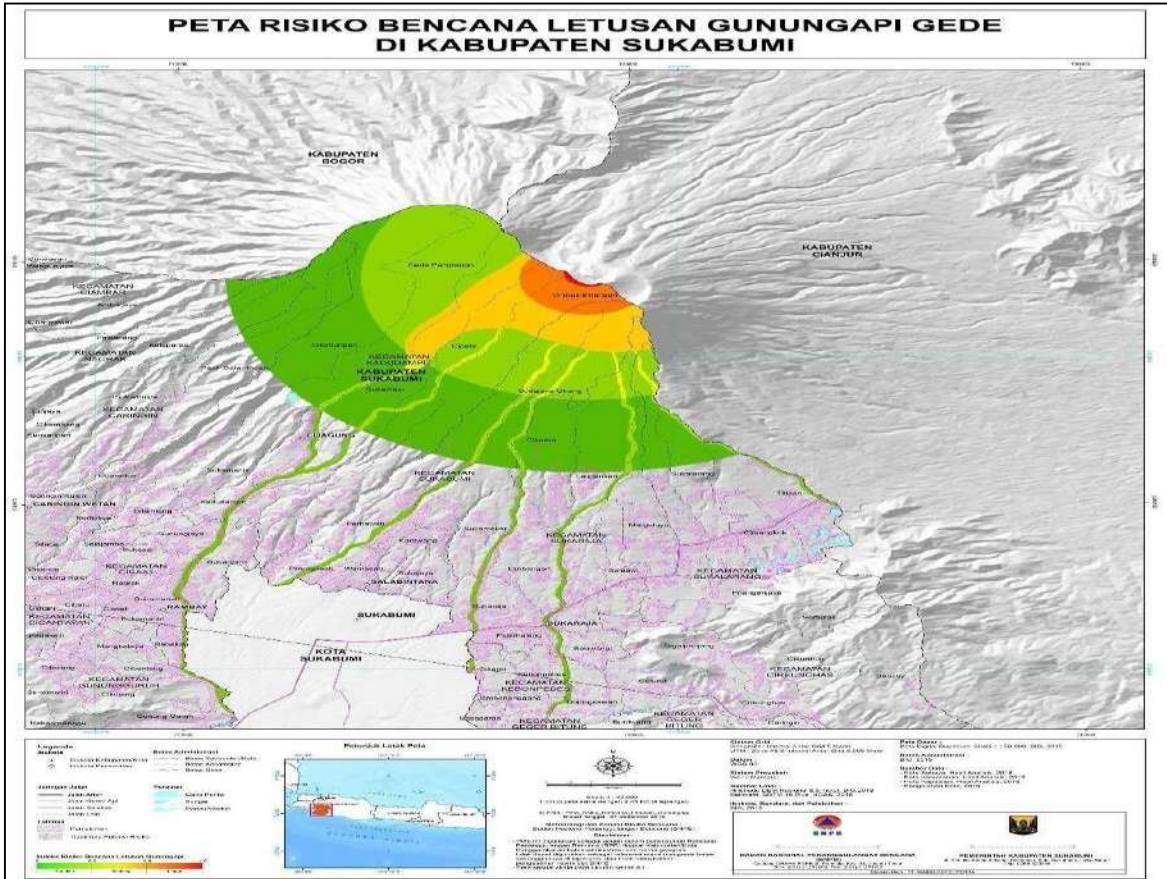
Gambar 1.14 Peta Risiko Bencana Kebakaran Hutan dan Lahan di Kabupaten Sukabumi



Sumber: Dokumen Kajian Risiko Bencana Sukabumi Tahun 2022-2023

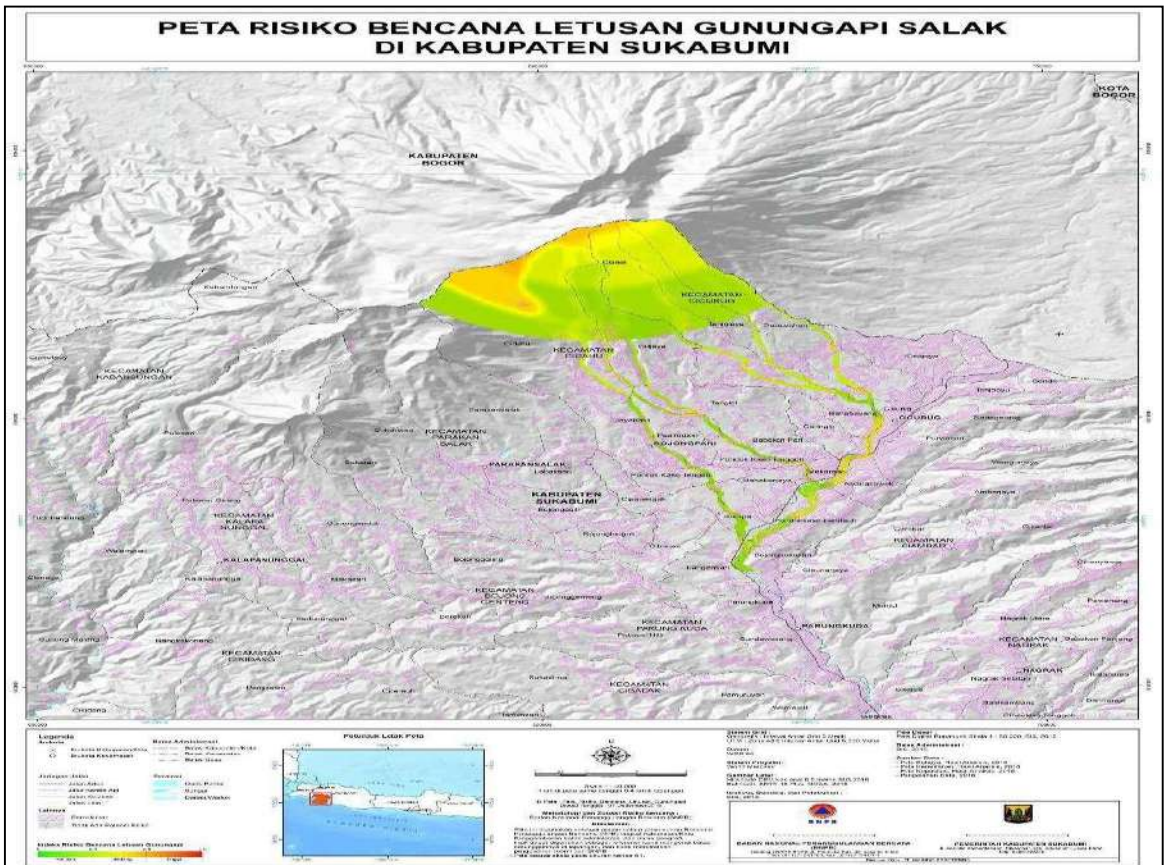
Gambar 1.15 Peta Risiko Bencana Kekeringan di Kabupaten Sukabumi





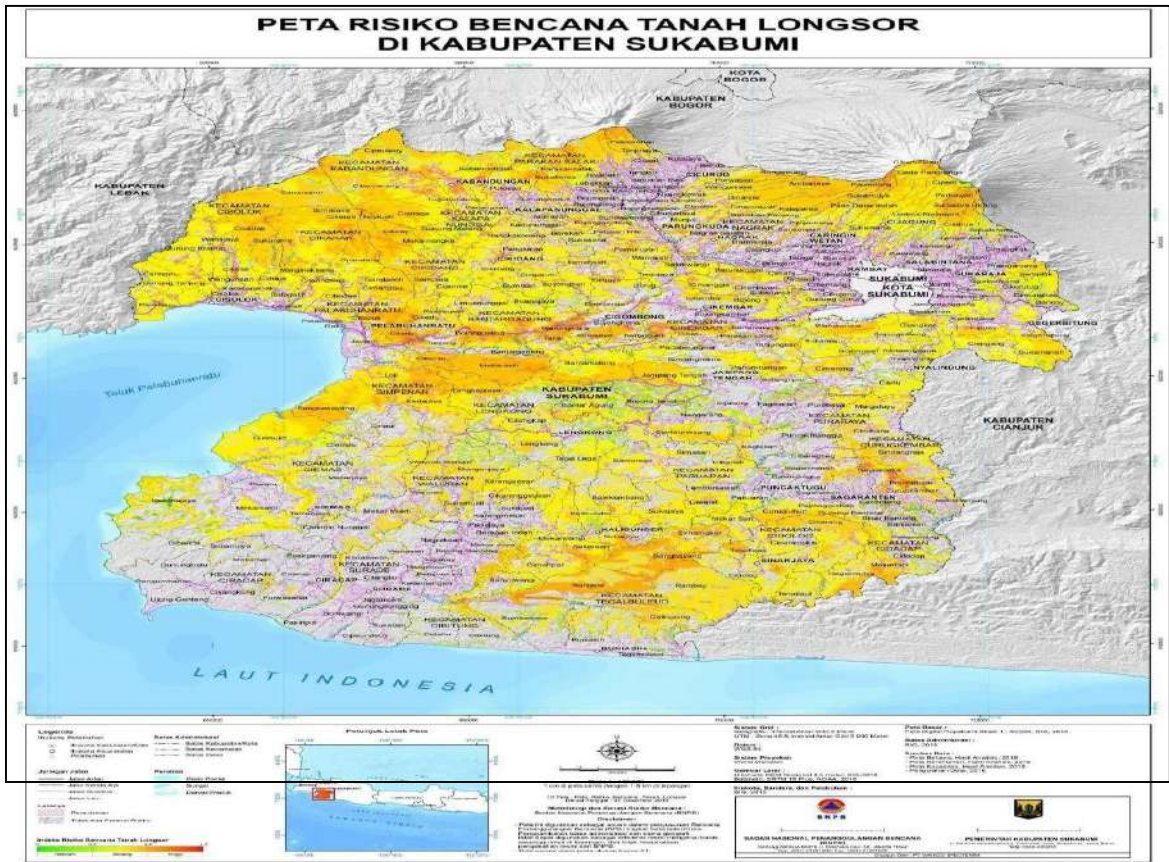
Sumber: Dokumen Kajian Risiko Bencana Sukabumi Tahun 2022-2023

Gambar 1.16 Peta Risiko Bencana Letusan Gunung Api Gede di Kabupaten Sukabumi



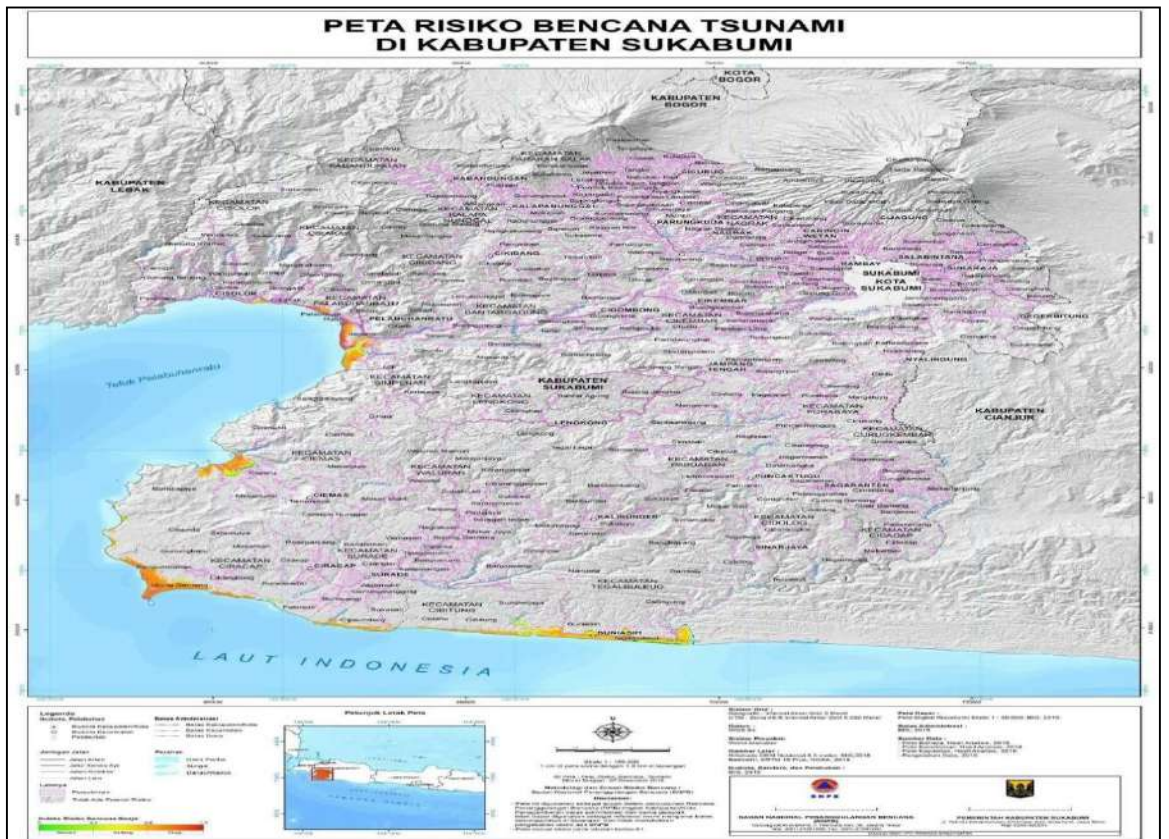
Sumber: Dokumen Kajian Risiko Bencana Sukabumi Tahun 2022-2023

Gambar 1.17 Peta Risiko Bencana Letusan Gunung Api Salak di Kabupaten Sukabumi



Sumber: Dokumen Kajian Risiko Bencana Sukabumi Tahun 2022-2023

Gambar 1.18 Peta Risiko Bencana Tanah Longsor di Kabupaten Sukabumi



Sumber: Dokumen Kajian Risiko Bencana Sukabumi Tahun 2022-2023

Gambar 1.19 Peta Risiko Bencana Tsunami di Kabupaten Sukabumi

